

Организационная структура профсоюза работников здравоохранения РФ

Профсоюз строится по производственно-территориальному принципу.

Первичные организации Профсоюза создаются по производственному принципу.

Территориальные организации Профсоюза создаются по территориальному принципу.

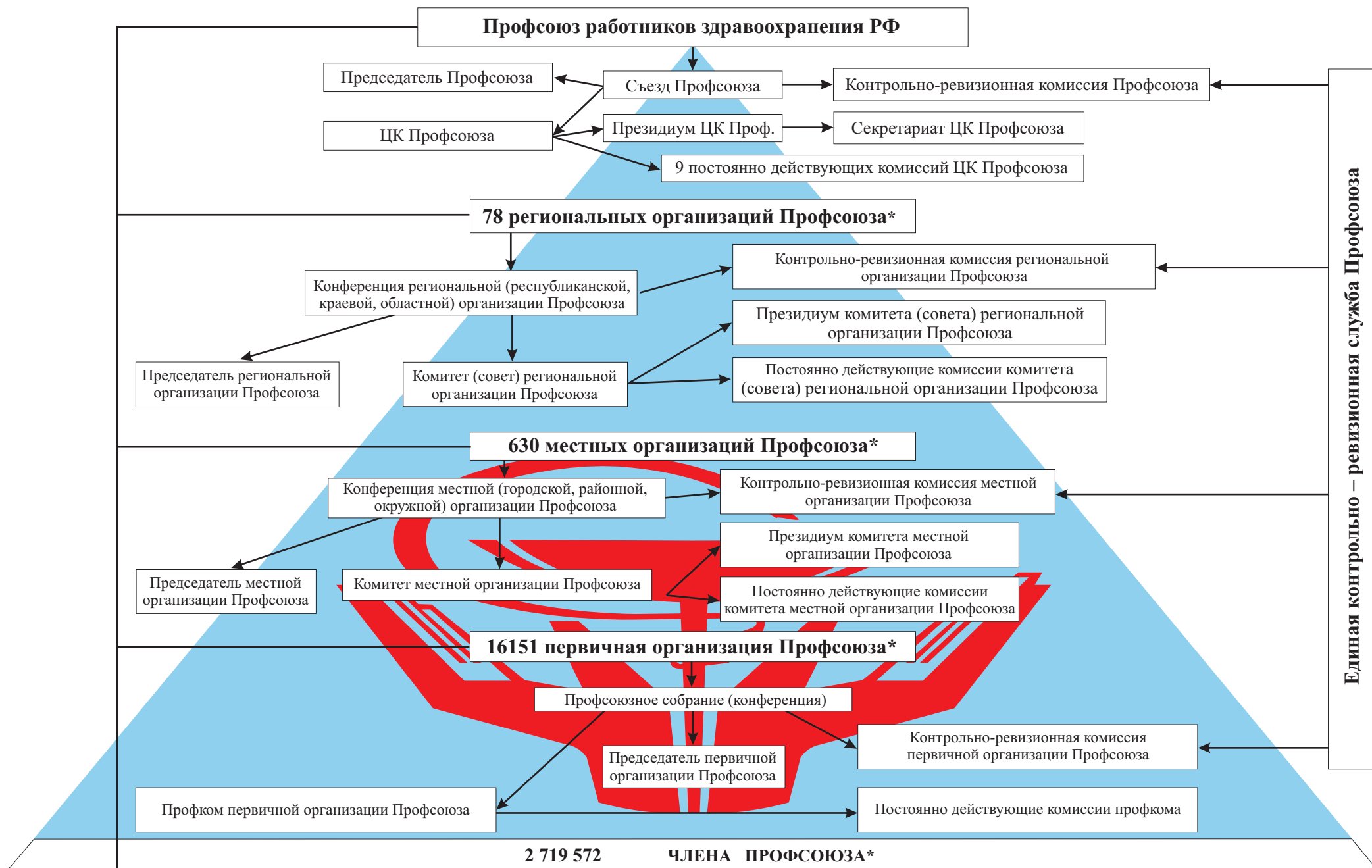


Схема структуры Профсоюза:

Профсоюз работников здравоохранения РФ объединяет около 3 млн. человек. Из них:

- работающие - 87%;
- студенты и учащиеся – около 10%;
- неработающие пенсионеры – около 3%.

В структуру профсоюза работников здравоохранения РФ входят:

- 16151 первичная организация Профсоюза;
- 708 территориальных организаций Профсоюза.

Из них:

- * 78 – региональные (республиканские, краевые, областные) организации Профсоюза;
- * 630 – местные (городские, районные, окружные) организации Профсоюза.

Профсоюз работников здравоохранения РФ строится по производственно - территориальному принципу: первичные организации Профсоюза создаются по производственному принципу, а территориальные организации Профсоюза – по территориальному принципу.